

**NINIEJSZY DOKUMENT NIE ZASTĘPUJE INSTRUKCJI UŻYTKOWNIKA. KONIECZNIE ZAPOZNAJ SIĘ Z CAŁĄ INSTRUKCJĄ PRZED PIERWSZYM URUCHOMIENIEM URZĄDZENIA!**

#### PRZED PODŁĄCZENIEM PŁYTY ZWRÓĆ UWAGĘ NA :

Przed przystąpieniem do montażu i przyłączeniem płyty do instalacji gazowej należy sprawdzić, czy typ gazu, którego zamierzają Państwo użyć do jej zasilania, jest zgodny z typem gazu podanym na tabliczce znamionowej (płyta jest do niego przystosowana). Jeśli nie, należy odstąpić od montażu. **Informację o typie dostarczanego gazu można uzyskać w lokalnej gazowni.** Poniżej typy i oznaczenia gazu dostępnego w Polsce:

- gaz ziemny wysokometanowy typu E (GZ – 50, 2E-G20, G20, H)
- gaz ziemny zaazotowany typu Ls (GZ-35, G2.350)
- gaz ziemny zaazotowany typu Lw (GZ-41,5, 2Lw-G27, G27)
- gaz płynny (LPG, G-31)

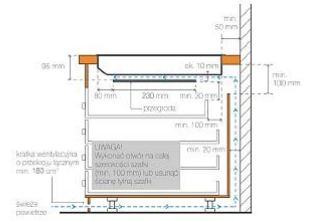
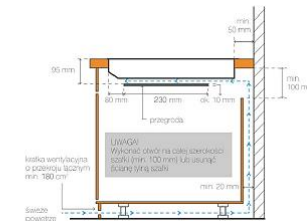
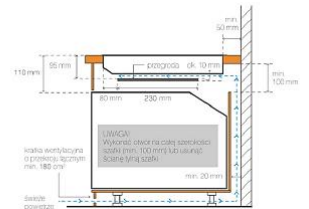
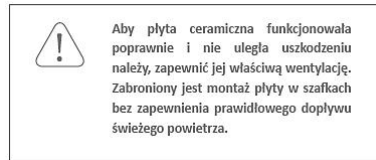
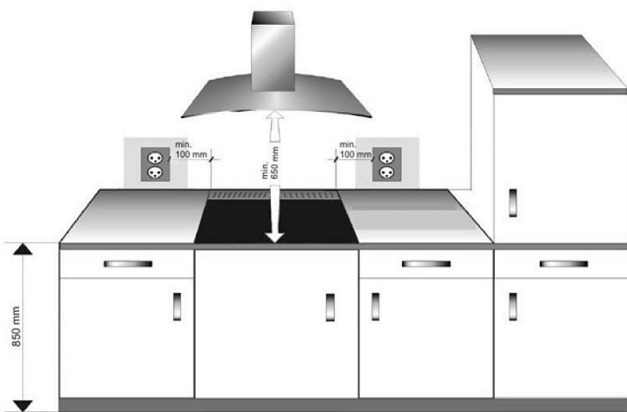
W trosce o Państwa bezpieczeństwo, w celu uniknięcia ryzyka zanieczyszczenia wewnętrznej instalacji gazowej płyty oraz możliwości uszkodzenia i/lub powstania nieszczelności płyty Producent zabezpieczył króciec przyłączeniowy gazu płyty ceramicznej DynaCook zaślepką/plombą. **Osobą upoważnioną do usunięcia zaślepki/plomby jest wyłącznie instalator z ważnymi uprawnieniami gazowymi, przyłączający płytę do instalacji gazowej.**

#### **NIE TRĄĆ GWARANCJI TYLKO UPRAWNIONY TECHNIK MOŻE PODŁĄCZYĆ PŁYTĘ GAZOWĄ DYNAXO**

Gwarancja jest ważna tylko pod warunkiem, że instalacja sprzętu dokonana została przez osobę uprawnioną, co potwierdzone zostało odpowiednią pieczęcią i wpisem w karcie gwarancyjnej. Nasi Technicy posiadają takie uprawnienia.

Pomieszczenie kuchenne powinno być suche i przewiewne oraz posiadać sprawną wentylację naturalną (grawitacyjną, np. uchylone okno dachowe), odprowadzającą na zewnątrz spaliny powstałe podczas spalania gazu. Wentylacja powinna składać się z kratki wentylacyjnej i/lub okapu. Pomieszczenie powinno umożliwiać dopływ świeżego powietrza, które jest niezbędne do właściwego spalania gazu. Powietrze może być dostarczane bezpośrednio przez wentylacyjny kanał zewnętrzny znajdujący się w pomieszczeniu bądź pośrednio z sąsiednich pomieszczeń, które wyposażone są w kanały wentylacyjne wychodzące na zewnątrz.

Okapy należy montować zgodnie ze wskazówkami podanymi w dołączonych do nich instrukcjach obsługi. Odległość pomiędzy powierzchnią płyty ceramicznej a okapem powinna wynosić min. 650 mm. Meble do zabudowy muszą mieć okładzinę oraz kleje do jej przyklejenia odporne na temperaturę 100°C. Niespełnienie tego warunku może spowodować zdeformowanie powierzchni lub odklejenie okładziny. Blat kuchenny, w którym instalujemy płytę gazową, musi być przykręcony na stałe do szafek lub trwale powiązany z segmentem meblowym. Materiały na ścianie (tuż za wylotem gorących spalin) muszą być odporne na temperaturę 130°C. Tylne ściany szafki, w której jest zamontowana płyta ceramiczna, musi być otwarta w obszarze wycięcia w blacie kuchennym tak, aby wymiana powietrza odbywała się swobodnie.



Gazowa płyta ceramiczna powinna być podłączona do instalacji gazowej przez uprawnionego instalatora do takiego rodzaju gazu, do jakiego została fabrycznie przystosowana. Informacja o rodzaju gazu, do jakiego jest płyta fabrycznie przystosowana, znajduje się na tabliczce znamionowej gazowej płyty ceramicznej. Instalacja elektryczna ceramicznej płyty gazowej DynaCook wykonana jest jako bezpieczna (12 V DC) i zasilana jest za pomocą zasilacza (dostarczany razem z płytą) z sieci domowej 230 V AC. Stosowanie niewłaściwego napięcia zasilania jest niedopuszczalne i może wywoływać nieprawidłową pracę oraz uszkodzenia płyty. Gniazdo wtyczkowe instalacji elektrycznej powinno być wyposażone w styk ochronny i nie może być usytuowane bezpośrednio nad płytą ceramiczną w odległości mniejszej niż 10 cm od boku płyty ceramicznej. Aby płyta była niezależna od przerw w dostawie prądu, należy ją podłączyć do zasilacza awaryjnego UPS. Ta specjalna bateria pozwoli w pełni korzystać z płyty nawet przez kilka dni. W razie wątpliwości poproś sprzedawcę o pomoc.

**Po zaniku napięcia zasilającego wskaźnik nagrzania szcztawkowego zostaje wyłączony, dlatego w przypadku wystąpienia braku dostaw energii elektrycznej należy zachować szczególną ostrożność, aby nie doszło do poparzenia.**

Powierzchnia płyty grzejnej w zaznaczonych obszarach pracy pól grzejnych, pól podgrzewczych, stref wyprowadzenia gorących spalin oraz wylotu gorących spalin **jest gorąca zarówno w trakcie gotowania, jak i przez pewien czas po zakończeniu gotowania, pomimo, że pola grzejne są wyłączone.** Gorące pole grzejne sygnalizowane jest literą „H” lub „h”. **Dlatego w czasie, kiedy wyświetlacz mocy pola grzejnego wyświetla „H” lub „h” należy zachować szczególną ostrożność i ze względu na możliwość poparzenia nie wolno dotykać pól grzejnych, pól podgrzewczych, stref wyprowadzenia gorących spalin oraz wylotu gorących spalin, ani zostawiać na nich przedmiotów nieodpornych na podwyższoną temperaturę, np. przedmiotów z tworzyw sztucznych.**

W celu maksymalnego skrócenia czasu gotowania szczególnie ważne jest, aby dno garnka było płaskie, stabilne, aby garnek przylegał całą powierzchnią dna do pola grzejnego płyty ceramicznej. Garnki z płaskim i grubym dnem pozwalają zaoszczędzić do 1/3 energii. Nie wymaga się stosowania specjalnych garnków, np. jak w przypadku płyt indukcyjnych. Do płyty ceramicznej należy stosować wyłącznie naczynia przeznaczone do gotowania i pieczenia. Należy przestrzegać instrukcji ich wytwórców.

Zabrania się stosowania garnków z dnem wykonanym z „surowego” aluminium oraz miedzi.

Naczynia do gotowania posiadające dno aluminiowe lub miedziane mogą pozostawiać metaliczne przebarwienia na szybie ceramicznej, bardzo trudne do usunięcia. Szczególną ostrożność należy zachować w przypadku naczyń emaliowanych, które po przypadkowym wygotowaniu się zawartości naczynia mogą spowodować nieodwracalne uszkodzenia płyty ceramicznej.



W przypadku nieprawidłowego postępowania z płytą ceramiczną w zakresie jej czyszczenia i konserwacji, producent nie ponosi odpowiedzialności z tytułu gwarancji. Nie wolno stawiać pustych garnków, patelni na włączonym polu grzejnym. Może dojść do uszkodzeń.